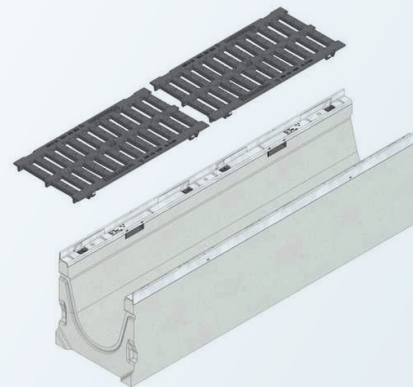
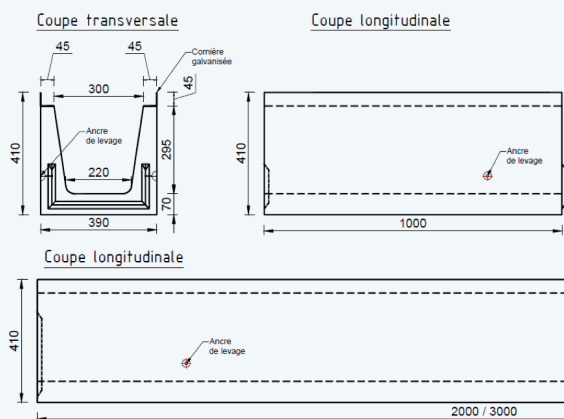


# Kannalfix 300 Lg 1000/2000/3000

Avec grilles cornières Hauraton,  
classe D400



## Données techniques :

Désignation	Long (mm)	Hauteur (mm)	Largeur (mm)	Poids (Kg)	Profondeur de feuillure (mm)
Kannalfix 300 / 1000	1 000	410	390	210	40
Kannalfix 300 / 2000	2 000	410	390	420	40
Kannalfix 300 / 3000	3 000	410	390	630	40

## Description produit :

Caniveau Kannalfix 300, en béton fibré armé, de structure autoporteuse type I. Grilles fonte à graphite sphéroïdale EN-GJS, noire, fentes 2x137x18mm. Système de verrouillage rapide Side-Lock, possibilité de boulonnage en 8 points par ml avec cornières enveloppantes scellées dans le béton. Auto-alignement assuré par un emboîtement mâchoires en U. Manutention par main de levage pour ancre 1T3. Classe de charge D400, selon la norme NF EN 1433. Surface absorbante 1150.0 cm<sup>2</sup>/m.

## Domaines d'application :

- Stations de pompage
- Architecture et design
- Gares et quais
- Gare routière et arrêts de bus
- Zones industrielles et halls industriels
- Installations communales
- Parkings
- Tunnels
- Stations de lavage
- ...

## Matériau :

- Corps de caniveau : Béton fibré armé
- Cornière : Galvanisée
- Grille : Fonte GJS 500-7

## Type selon norme NF EN 1433 :

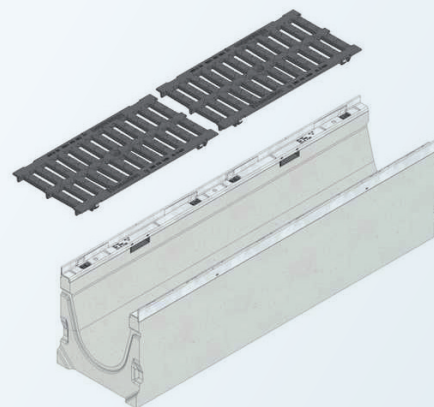
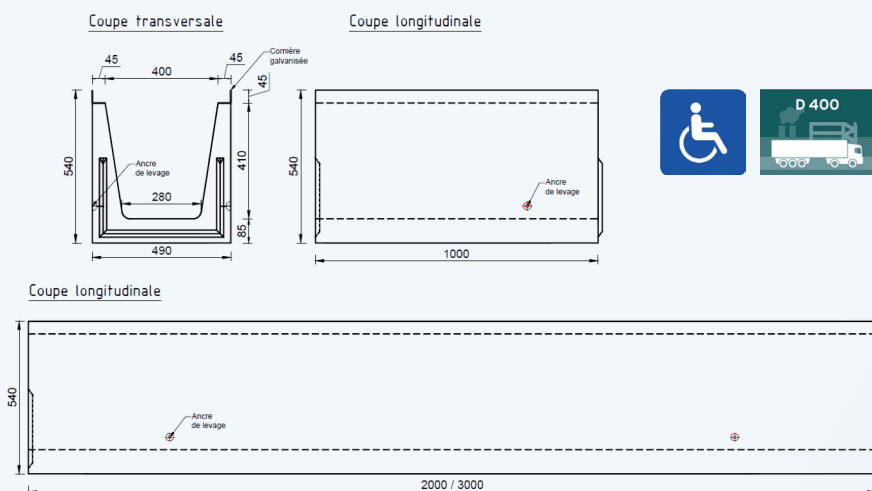
I

## Groupe d'installation :

- Groupes 1 à 4 (A15; B125; C250; D400)

# Kannalfix 400 Lg 1000/2000/3000

Avec grilles cornières Hauraton,  
classe D400



## Données techniques :

Désignation	Long (mm)	Hauteur (mm)	Largeur (mm)	Poids (Kg)	Profondeur de feuillure (mm)
Kannalfix 400 / 1000	1 000	540	490	320	40
Kannalfix 400 / 2000	2 000	540	490	640	40
Kannalfix 400 / 3000	3 000	540	490	960	40

## Description produit :

Caniveau Kannalfix 400, en béton fibré armé, de structure autoporteuse type I. Grilles fonte à graphite sphéroïdale EN-GJS, noire, fentes 3x110x18mm. Système de verrouillage rapide Side-Lock, possibilité de boulonnage en 8 points par ml avec cornières enveloppantes scellées dans le béton. Auto-alignement assuré par un emboîtement mâchoires en U. Manutention par main de levage pour ancre 1T3. Classe de charge D400, selon la norme NF EN 1433. Surface absorbante 1420.0 cm<sup>2</sup>/m.

## Domaines d'application :

- Stations de pompage
- Architecture et design
- Gares et quais
- Gare routière et arrêts de bus
- Zones industrielles et halls industriels
- Installations communales
- Parkings
- Tunnels
- Stations de lavage
- ...

## Matériau :

- Corps de caniveau : Béton fibré armé
- Cornière : Galvanisée
- Grille : Fonte GJS 500-7

## Type selon norme NF EN 1433 :

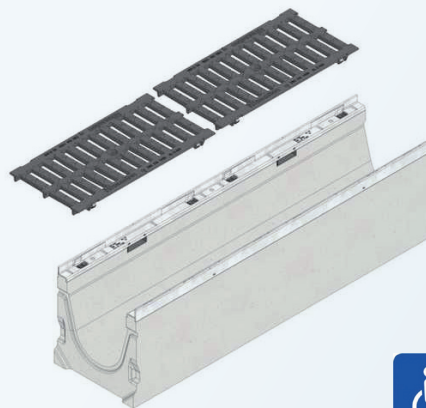
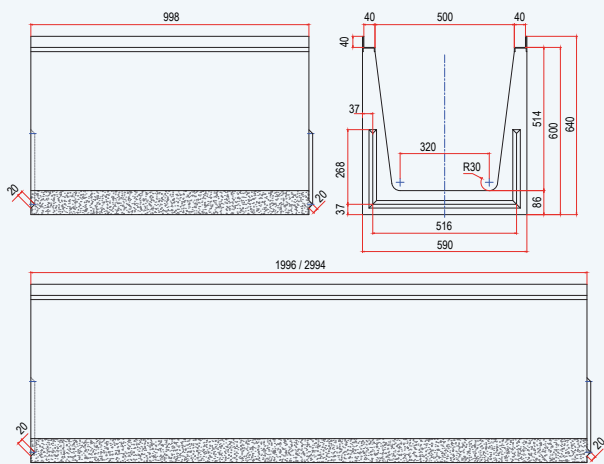
I

## Groupe d'installation :

- Groupes 1 à 4 (A15; B125; C250; D400)

# Kannalfix 500 Lg 1000/2000/3000

Avec grilles cornières Hauraton,  
classe D400 / E600\* (voir option)



## Données techniques :

Désignation	Long (mm)	Hauteur (mm)	Largeur (mm)	Poids (Kg)	Profondeur de feuillure (mm)
Kannalfix 500 / 1000	1 000	640	590	375	40
Kannalfix 500 / 2000	2 000	640	590	750	40
Kannalfix 500 / 3000	3 000	640	590	1 120	40

## Description produit :

Caniveau Kannalfix 500, en béton fibré armé, de structure autoporteuse type I. Grilles fonte à graphite sphéroïdale EN-GJS, noire, fentes 3x110x18mm. Système de verrouillage rapide Side-Lock, possibilité de boulonnage en 8 points par ml avec cornières enveloppantes scellées dans le béton. Auto-alignement assuré par un emboîtement mâchoires en U. Manutention par main de levage pour ancre 1T3. Classe de charge D400, selon la norme NF EN 1433. Surface absorbante 1420.0 cm<sup>2</sup>/m.

## Domaines d'application :

- Stations de pompage
- Architecture et design
- Gares et quais
- Gare routière et arrêts de bus
- Zones industrielles et halls industriels
- Installations communales
- Parkings
- Tunnels
- Stations de lavage
- ...

## Matériau :

- Corps de caniveau : Béton fibré armé
- Cornière : Galvanisée
- Grille : Fonte GJS 500-7

## Type selon norme NF EN 1433 :

I

## Groupe d'installation :

- Groupes 1 à 4 (A15; B125; C250; D400)

## . Option E600\*:

- Grille caillebotis fonte à graphite sphéroïdale EN-GS, noire mailles 17\*26mm. Classe de charge E600 - selon norme EN 1433.