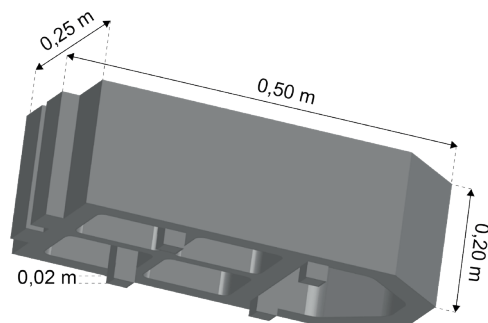


## Caractéristiques techniques



Hauteur maximum : **10 m**

Poids de l'élément vide : **23 kg**

Poids de l'élément plein : **50 kg**

Poids au m<sup>2</sup> (plein) : **1000 kg**

Nombre d'éléments au m<sup>2</sup> : **20**

Conditionnement : **2 m<sup>2</sup> par palette**

Coloris : selon les régions



**Étude technique  
obligatoire**

## Betoatlas®, aux 4 coins de la Martinique.

Plus de 30 points de vente sont  
répartis dans l'île.



**sapeb**

**Optez pour les solutions  
Betoatlas®.**

**Le béton creux avec alvéoles,  
végétalisable, pour remplacer  
avantageusement  
les murs traditionnels.**

**Étude technique obligatoire**

**sapeb**

Tél.: 0596 51 41 00 - Fax: 0596 51 43 00  
[www.sapeb.fr](http://www.sapeb.fr)



**BetoAtlas®**

**FIL**  
Marque - Martinique

**CE**

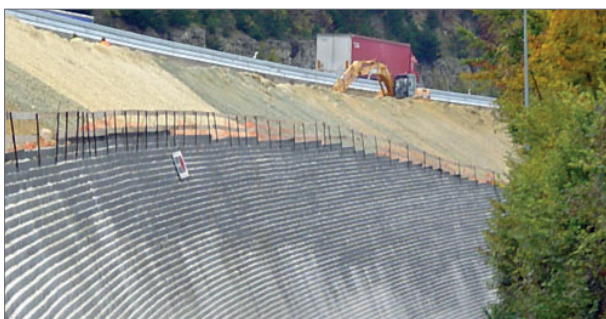


## Les avantages de Betoatlas

Le nouveau **Betoatlas®** remplace avantageusement les murs traditionnels; il permet d'éliminer les nuisances et les perturbations.

### HAUTE RÉSISTANCE

Son poids de 23 kg environ et sa pose polyvalente donnent la possibilité de réaliser des ouvrages dans des endroits inaccessibles aux engins de chantier. Et supportent les charges les plus lourdes



### LA MISE EN ŒUVRE

En cas d'intempérie, il n'existe pas d'espace vide entre les blocs qui sont tassés au maximum. Permettant ainsi l'évacuation sur l'extérieur. Par ce principe, l'ouvrage ne peut s'affaiblir.



## Domaines d'application

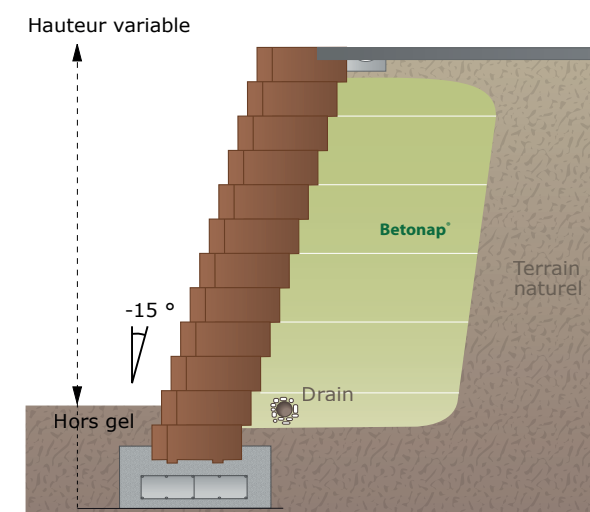
Les ouvrages **Betoatlas®** sont végétalisables et s'adaptent parfaitement aux terrains difficiles.

- Mur de soutènement
- Mur en gradins
- Consolidation de talus
- Merlons anti-bruit



## Possibilités de montage

- Angle naturel du mur vertical -15°
- Montage avec ou sans **BETONAP®**, selon les préconisations du bureau d'études
- Longueur de **BETONAP®** variable, selon étude spécifique à chaque projet
- Possibilité talus incliné



Système breveté. Modèle et marque déposés.

