

## Leromur<sup>®</sup>, aux 4 coins de la Martinique.

Plus de 30 points de vente sont  
répartis dans l'île.

Depuis 7 ans, **Sapeb**  
fabrique localement et  
commercialise LEROMUR<sup>®</sup>,  
un procédé breveté qui  
consiste à réaliser des murs  
modulaires à partir de blocs  
entièrement constitués  
de béton.

Ces blocs sont  
essentiellement utilisés  
pour la réalisation de murs  
de soutènement (bordure  
rivière, mer et terre) mais  
aussi de clôture de terrain.



Point Mat  
Cottrell  
Laguarigue  
Batir  
BigMat

★ Autres



**Rien ne vient à bout du béton**

**Mur de soutènement Leromur<sup>®</sup>,  
plus facile, moins cher, plus sûr.**

**Etude technique obligatoire**



**sapeb**

Tél.: 0596 51 41 00 - Fax: 0596 51 43 00  
[www.sapeb.fr](http://www.sapeb.fr)

**Leromur<sup>®</sup>**  
Le mur facile





## Avantages du Leromur®

Il est totalement adapté à nos conditions climatiques et sismiques. Monté à sec, ce mur d'une grande souplesse est fait pour durer dans le temps, résistant à des chocs forts et à de lourdes charges.

De plus, le LEROMUR® ne demande pas d'entretien particulier puisque la végétation ne peut y pousser.

### FACILE À MONTER



Des murs de soutènement pouvant être réalisés facilement, avec une mise en œuvre simplifiée (blocs manutentionnables), même dans des sites difficiles d'accès.

### HAUTE RÉSISTANCE



Des murs qui peuvent résister à de fortes sollicitations (quais maritimes, digues et berges) : fortes tempêtes, milieu salin, bateaux etc.

### ESTHÉTIQUE

Des murs qui s'intègrent facilement dans leur environnement naturel

- Hauteur allant jusqu'à 25 m
- Possibilité de relief



### ÉCONOMIQUE

Si on compare avec un mur traditionnel en béton de 5 ou 6 mètres de hauteur, c'est 20% de gain de temps et à peu près la même chose pour les coûts.

**LEROMUR® demande à l'entrepreneur moins de main d'œuvre, moins de matériaux et moins d'engins pour la réalisation de son ouvrage.**



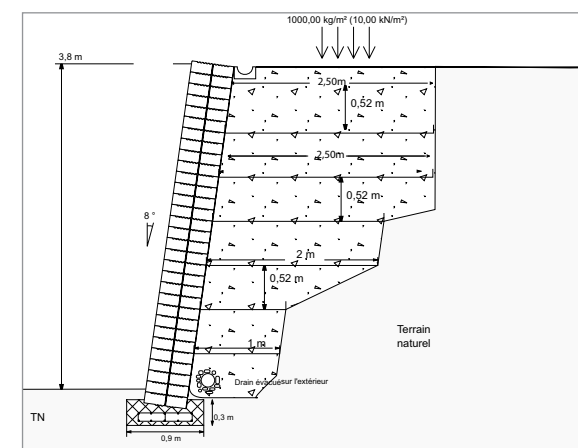
## Mise en œuvre du Leromur®

### CARACTÉRISTIQUES

- Assemblage des éléments à sec (sauf semelle)
- Possibilité de plusieurs angles par rapport à la verticale
- Possibilité de réaliser des chantiers dans des sites inaccessibles à des engins motorisés.
- Outils nécessaires : chevron, maillet, cordeau, règle, niveau.



### Coupe du montage type du Leromur®



### Schéma général de montage des blocs talus

